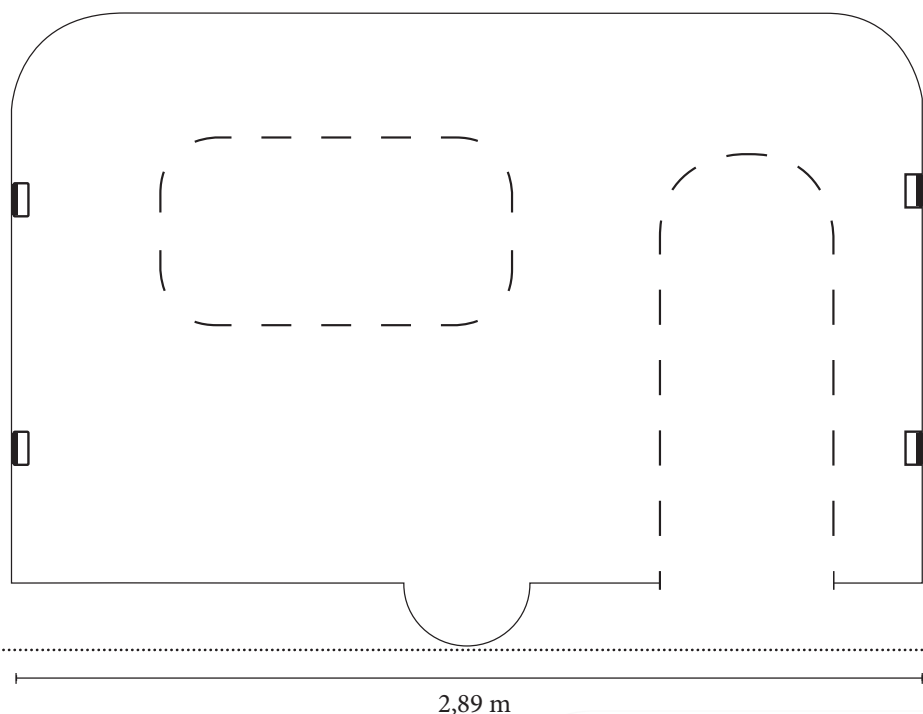




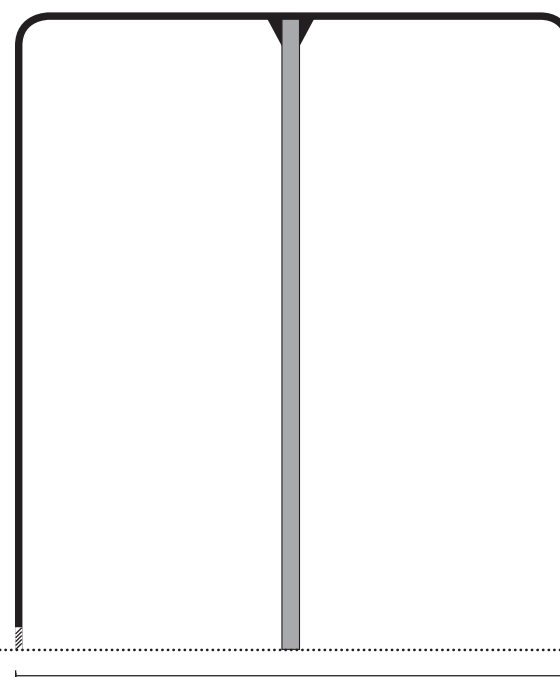
Description du dispositif & conditions de mise à disposition

Réseau IDEAL - 12 rue Pasteur 35240 RETIERS
contact@reseau-ideal.fr
www.reseau-ideal.fr

1 - Les panneaux



2,05 m



Les panneaux sont maintenus verticalement par des arches en métal.

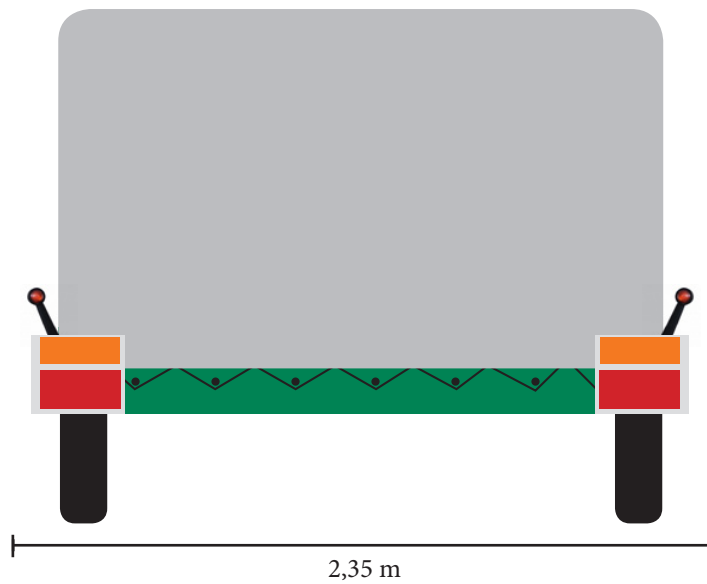
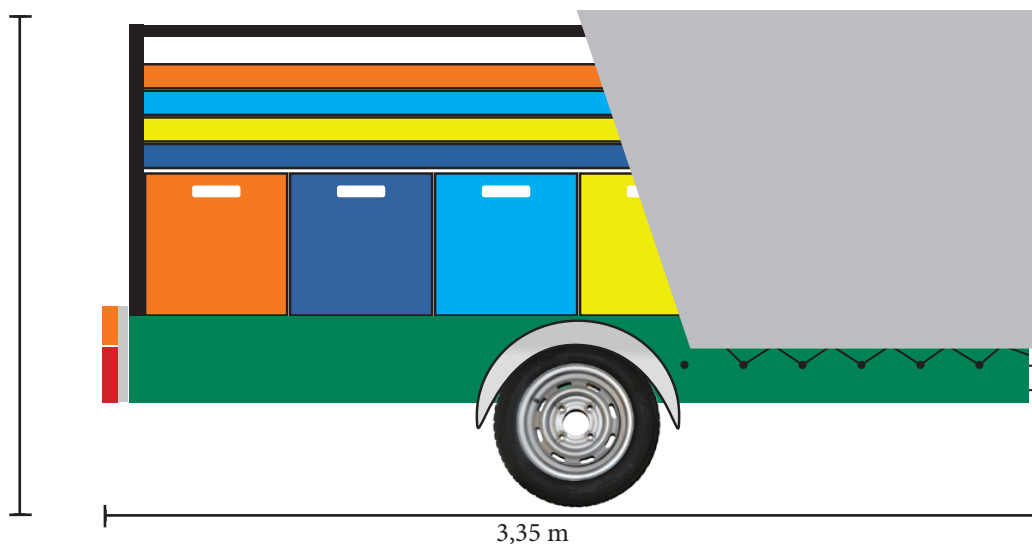
La Caravane des Transitions est composée de 4 panneaux «en forme de caravane»
Chaque panneau fait 2,89m de long et de 2,05m de hauteur.

Les panneaux peuvent être posés individuellement ou raccordés les uns aux autres, ce qui donne une grande souplesse d'utilisation



Les panneaux peuvent être positionnés côte à côte et assemblés par des connecteurs en acier.



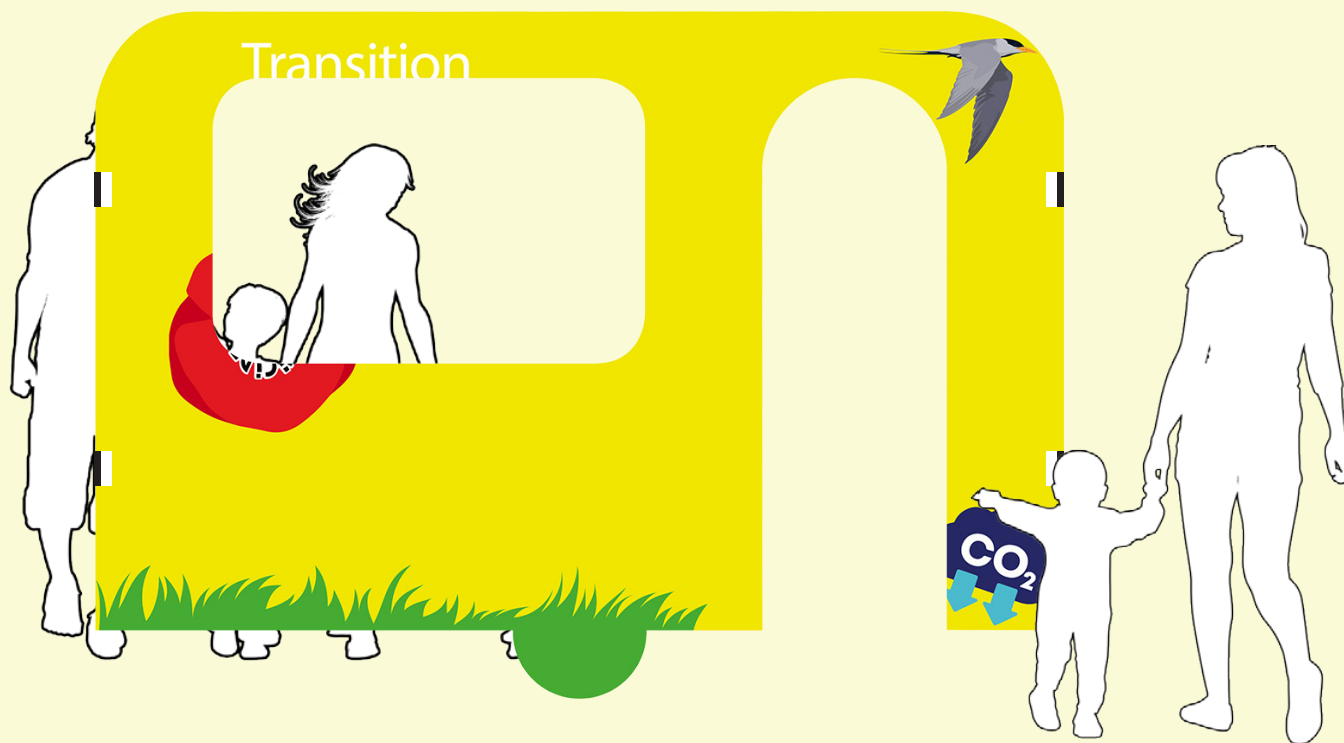


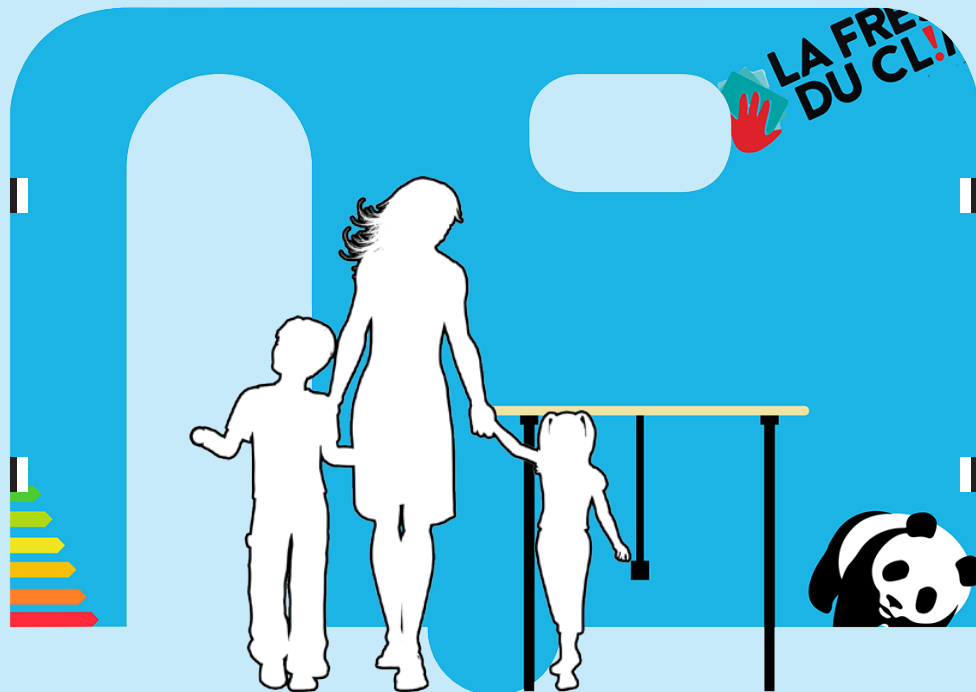
Pesant plus de 500kg, la remorque dispose d'une carte grise et de sa propre plaque d'immatriculation. Le poids total en charge ne dépassant pas 750 kg, le permis B est suffisant.

Tout véhicule disposant d'un dispositif d'attelage peut tracter la caravane. Un véhicule de puissance raisonnable est toutefois recommandé.

PANNEAU JAUNE

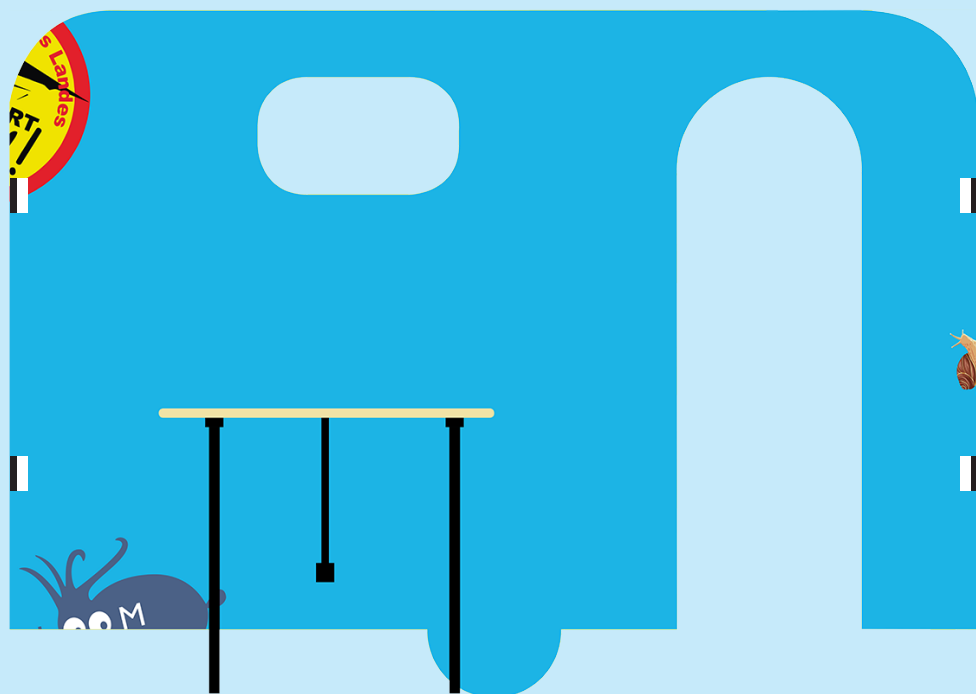
une grande fenêtre
et une porte

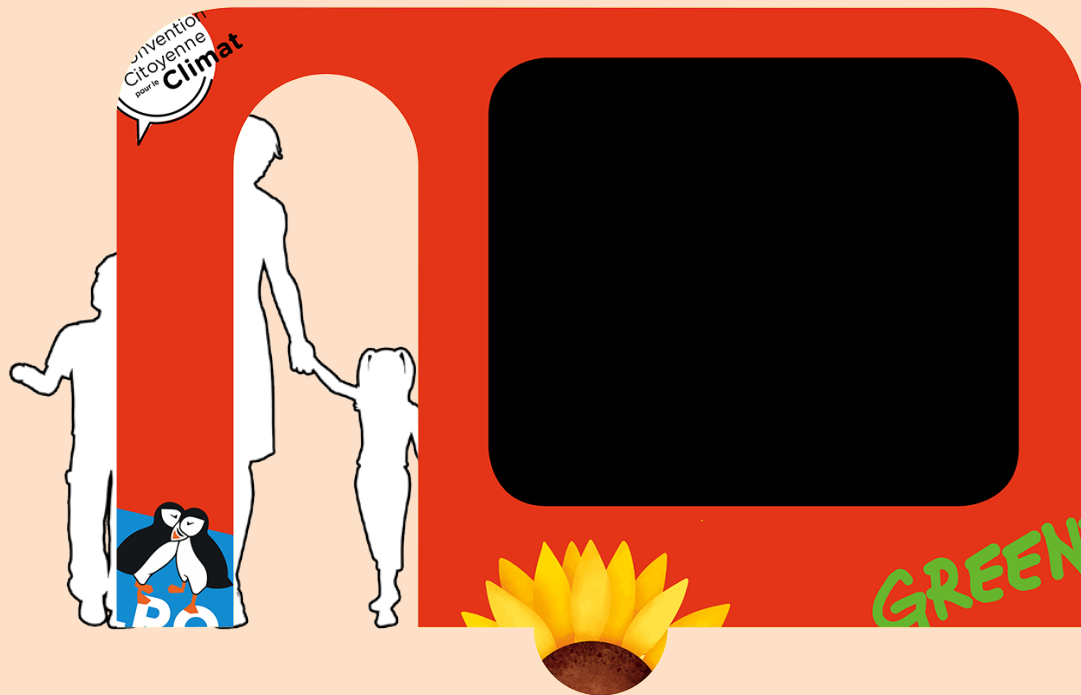




PANNEAU BLEU

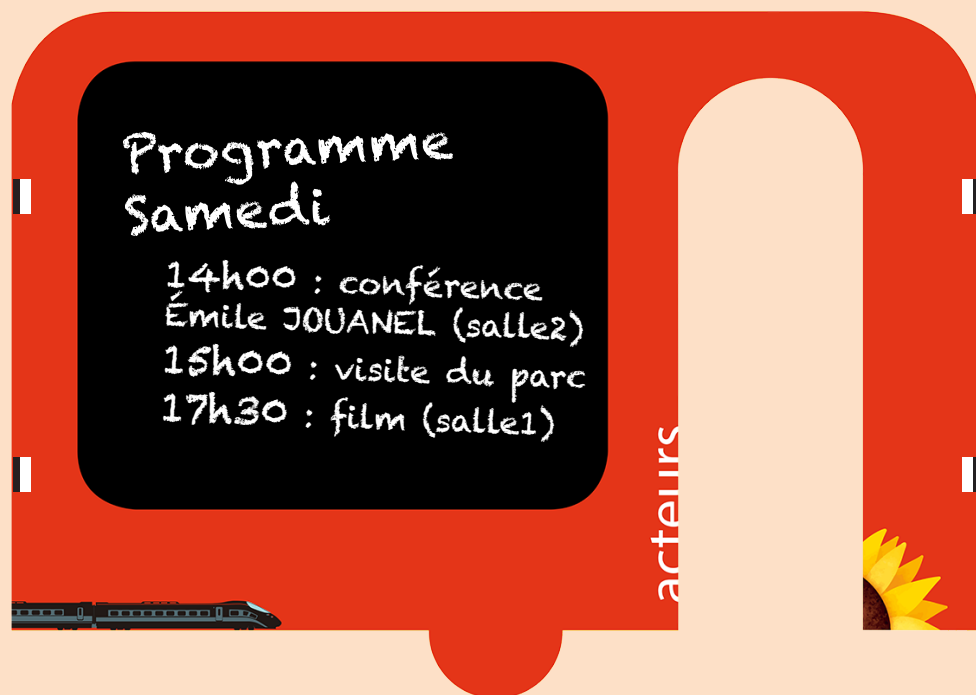
une table,
une petite fenêtre,
une porte





PANNEAU ORANGE

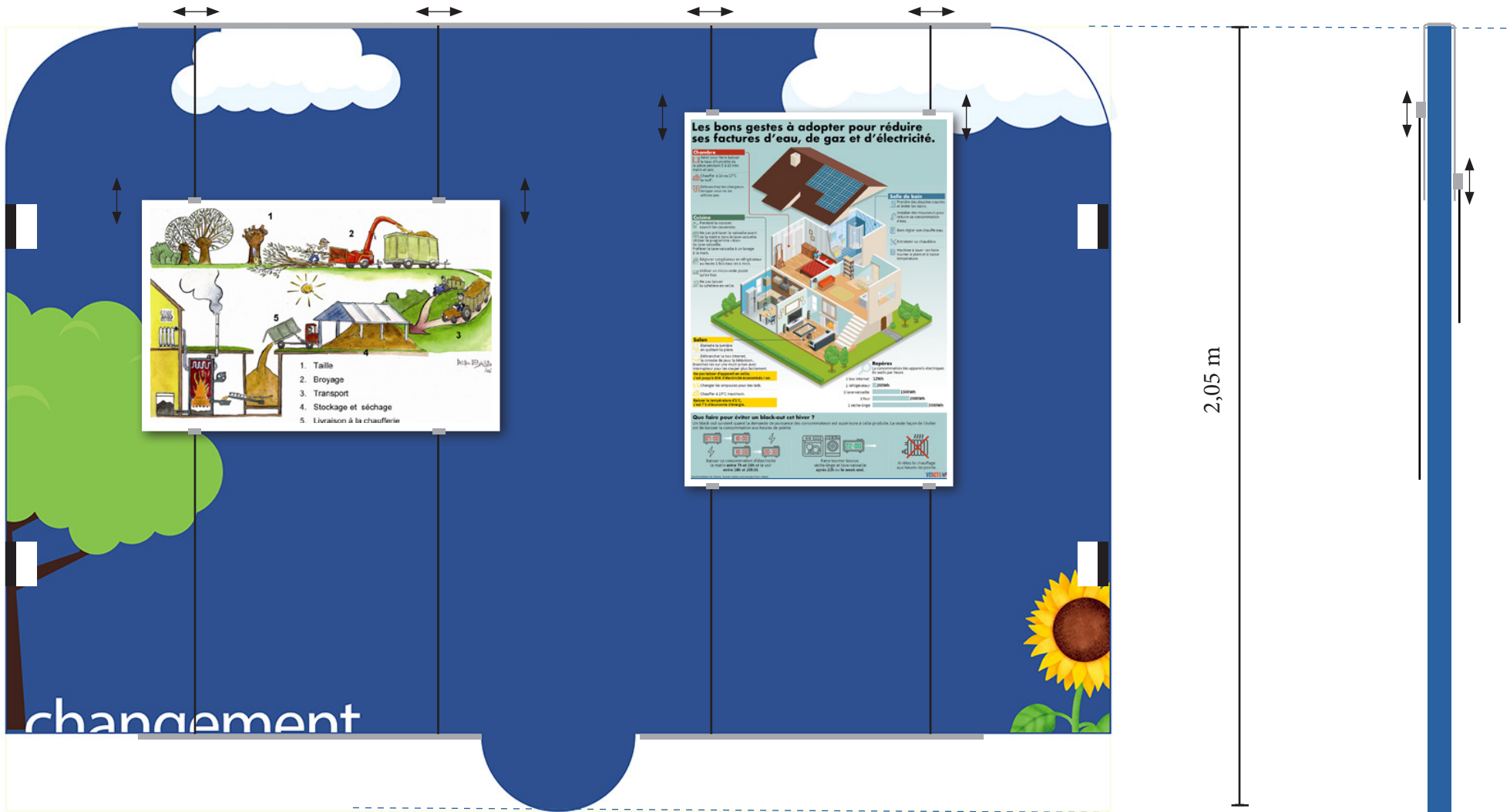
un grand tableau noir
une porte



PANNEAU VIOLET

Panneau plein destiné à servir de support d'exposition
(voir pages suivantes)





2,05 m

2,90 m



MGDIS®
Aides
 à la mobilité douce
 Dossier

Greenotec 4e Semaine agriculture SPW
 13-14 juin 2018
 FESTIVAL DE L'AGRICULTURE DE CONSERVATION
 5140 - LICHY (BRIGIÈVE)
 RUE DE TIEBIE 16
 À PARTIR DE 9h

POUR VOUS INSCRIRE À LA FORMATION PHYTOLOGIE (9H-11H30)
 CLIQUEZ ICI ATTENTION, LES PLACES SONT LIMITÉES !

Village
 de la
mobilité
 douce

4 Samedi
 octobre

De 13 à 17h
 à CHAMP FLEURI

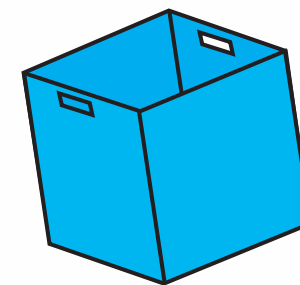
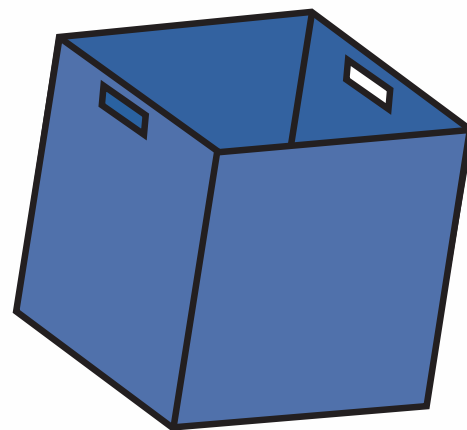
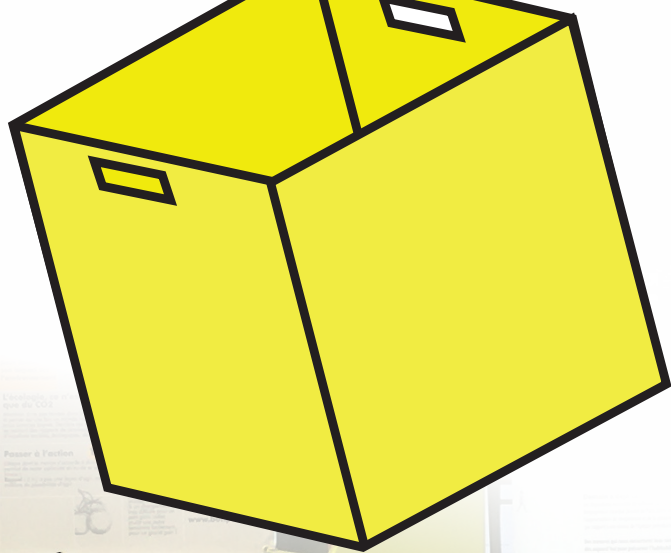
PARKING
 DE L'OMS

Arrêt de bus AQUATIQUE
 des lignes 5, 6, 7 et 8
 du réseau citadis

Initiations vélo électrique et Segway
 Co-voiturage, comment faire ? Prenons le bus !
 Tour à cheval, Jeu pédagogique
 Imaginons nos déplacements en ville

2,90 m

2,05 m



La Caravane embarque 12 caissons cubiques dimension 44 cm x 44 cm x 44 cm permettant le transport/rangement et également de servir de sièges ou de supports...



Exposition climat

Demain...

De mieux en mieux ?
Depuis toujours, l'homme a continué d'évoluer et améliorer ses conditions de vie. Une amélioration constante de cette évolution (qui produira à l'échelle de 100 ans) est le résultat de l'effort collectif des énergies fossiles (charbon, pétrole, gaz...).

Menace climatique
Depuis quelques décennies, les scientifiques de Grande et d'Europe ont démontré que l'augmentation du CO2 dans l'atmosphère est en train de modifier le climat de la Terre. Les effets sont déjà perceptibles : fonte des glaciers, élévation du niveau des océans, sécheresses, incendies, etc.

Demain a déjà commencé
Les changements climatiques ont commencé il y a quelques décennies. Ils sont déjà perceptibles : fonte des glaciers, élévation du niveau des océans, sécheresses, incendies, etc.

Des mesures qui nous concernent tous sont indispensables dès aujourd'hui pour préserver l'habitabilité de la Terre.

L'effet de serre

L'effet de serre est un mécanisme de régulation naturelle sans lequel la vie sur Terre serait impossible. La distorsion est en fait normale dans les conditions de la vie.

1. Le rayonnement solaire chauffe la surface de la Terre.
2. La surface de la Terre se réchauffe et émet un rayonnement infrarouge.
3. Les gaz à effet de serre (GES) absorbent ce rayonnement et le renvoient en partie vers la surface de la Terre.
4. Cela contribue à réchauffer la surface de la Terre.

Le 2500 milliards tonnes CO2 par an
Les émissions de CO2 ont augmenté de 100% depuis 1990. Les émissions de méthane ont augmenté de 150%.

Une petite atmosphère
L'atmosphère est une couche de gaz qui entoure la Terre. Elle est composée de différents gaz, dont le dioxyde de carbone (CO2).

Petit carbone
Le CO2 est un gaz à effet de serre qui contribue à réchauffer la Terre. Il est produit par la combustion des énergies fossiles.

Température moyenne à la surface de la Terre

A l'échelle de temps, le climat de la Terre a connu de nombreuses variations. Toutefois, depuis 1880, on assiste à une hausse continue et sans précédent de la température à la surface de la Terre.

La dernière période glaciaire remonte à 120 000 ans. Les glaciers couvraient l'Europe de l'est et le nord de l'Asie. La température moyenne à la surface de la Terre était de 10°C.

Le grand défi de l'avenir est de limiter l'augmentation de la température de la surface de la Terre.

La faute aux GES

Le réchauffement climatique est dû aux GES. Les émissions de GES ont augmenté de manière exponentielle depuis 1880.

Les émissions de GES ont augmenté de manière exponentielle depuis 1880. Les émissions de CO2 ont augmenté de 100%.

Le réchauffement climatique est dû aux GES. Les émissions de GES ont augmenté de manière exponentielle depuis 1880.

Le réchauffement climatique est dû aux GES. Les émissions de GES ont augmenté de manière exponentielle depuis 1880.

Nous avons réalisé une exposition constituée de 12 panneaux 55x85 cm imprimés sur bâche souple (usage extérieur possible) - 4 œillets par panneau - qui donne de manière très synthétique les éléments essentiels permettant de résumer la question climatique et les défis à relever.

Les menaces

Le réchauffement climatique provoque de graves conséquences pour l'humanité. Les effets sont déjà perceptibles : fonte des glaciers, élévation du niveau des océans, sécheresses, incendies, etc.

A quoi pourrait ressembler le monde à +1°C...

Des anomalies présentes et à venir

Émissions de GES par région

En 2023, les émissions de GES ont augmenté de manière exponentielle. Les émissions de CO2 ont augmenté de 100%.

Émissions cumulées (en GtCO2e)

Émissions annuelles (en GtCO2e)

Les émissions de GES ont augmenté de manière exponentielle. Les émissions de CO2 ont augmenté de 100%.

Émissions de GES par secteur d'activité

En 2023, les émissions de GES ont augmenté de manière exponentielle. Les émissions de CO2 ont augmenté de 100%.

Monde

France

Neutralité carbone Budget carbone

La neutralité carbone est un objectif qui consiste à équilibrer les émissions de GES avec les absorptions de GES.

Budget carbone

Le budget carbone est la quantité de GES que nous pouvons émettre avant d'atteindre la neutralité carbone.

Coût

- Gracieux dans le cadre de la mise à disposition de la caravane (sous réserve qu'elle soit disponible)
- Exposition seule (hors cadre de la mise à disposition de la Caravane)
15 €/week-end
40 € / quinzaine (hors frais d'envoi)

Les scénarios du GIEC

Les scénarios du GIEC sont des projections de l'évolution du climat. Ils sont basés sur des hypothèses de développement.

Les scénarios du GIEC

Les scénarios du GIEC sont des projections de l'évolution du climat. Ils sont basés sur des hypothèses de développement.

Neutralité carbone sobriété et mix énergétique

La neutralité carbone est un objectif qui consiste à équilibrer les émissions de GES avec les absorptions de GES.

Énergie consommée

Émissions de GES

La neutralité carbone est un objectif qui consiste à équilibrer les émissions de GES avec les absorptions de GES.

Limiter notre empreinte carbone

La réduction de notre empreinte carbone est essentielle pour limiter le réchauffement climatique.

Émissions de GES

La réduction de notre empreinte carbone est essentielle pour limiter le réchauffement climatique.

Gestes climats

Les gestes climats sont des actions simples que nous pouvons mettre en œuvre pour réduire nos émissions de GES.

ALIMENTATION

MOBILITÉ

CHAUFFAGE



Conditions de mise à disposition

Territoire RAF

Association à jour de cotisation

50 € forfait/jour
montage ?

Association non à jour de cotisation

100 € forfait / jour
montage ?

Mairies, organismes publics, manifestations gratuites et/ou à but non commercial

150 € forfait / jour
montage ?

Entreprises et autres

300 € / jour
montage ?

Dans tous les cas : **caution 1500 € . Assurance RC obligatoire.**